

QUERCE “ROGOLONE” E “ROGOLINO” GRANDOLA ED UNITI (CO)

Nel comune di Grandola ed Uniti, in provincia di Como, Italia Nostra possiede un terreno di circa 1,5 ettari, all'interno del quale sono presenti due esemplari monumentali di quercia: il *Rogolone* e il *Rogolino*, note con gli appellativi dialettali di “Rugulon” e “Rugulin”.

INFORMAZIONI GENERALI

Querce “Rogolone” e “Rogolino”

Soggetto gestore:

Italia Nostra sezione Como

c/o Associazione “G. Carducci”

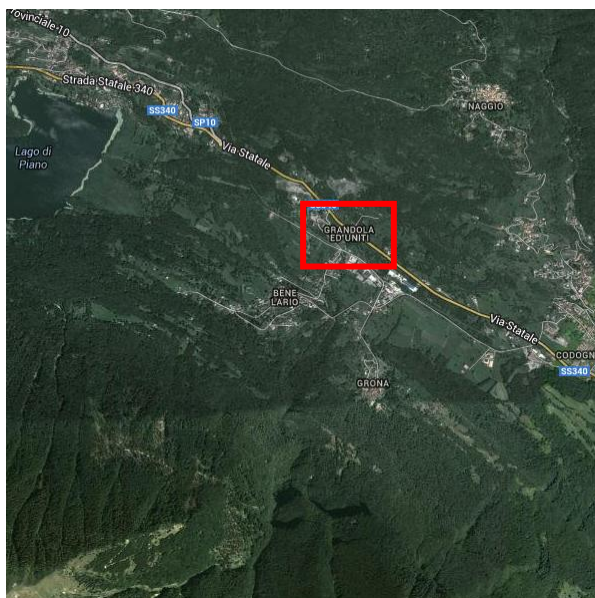
Viale Cavallotti, 7 - 22100 Como (CO)

Telefono: (+39) 031 267365

e-mail: como@italianostra.org

Sito web: www.costruireillago.org

Ubicazione:



A sinistra: GRANDOLA ED UNITI (Google Maps - Satellite)



A destra: IL ROGOLONE

Il terreno con le due querce si trova nella frazione di Velzo del Comune di Grandoli ed Uniti. Si può raggiungere percorrendo diversi sentieri o carrarecce che si dipanano da alcune frazioni dello stesso Comune o dal vicino Comune di Carlazzo.

Italia Nostra è entrata in possesso del terreno nel maggio 1987, a seguito di una donazione da parte della Signora Erminia Cerletti.

L'area, caratterizzata dalla presenza delle due querce centenarie, è sottoposta a vincolo di tutela: è stata classificata di notevole interesse pubblico ai sensi degli articoli 2 e 4 della Legge 11 giugno 1922, n. 778, con dichiarazione del Ministro della Pubblica Istruzione del 18 dicembre 1928.



Il Rogolone e il Rogolino sono due esemplari monumentali di Rovere (*Quercus petraea*). Il Rogolone, in particolare, è un esemplare di rovere straordinario: presenta una circonferenza di circa 8 metri, un'altezza di 25 metri ed una chioma che arriva fino a 50 metri di circonferenza. Tali caratteristiche rendono questo albero la quercia più grande del nord Italia e una delle più maestose del nord Europa.

Attività

La gestione dell'area è attualmente affidata alla sezione di Italia Nostra di Como, che l'ha sempre gestita attivamente.

Nel marzo 1988 Italia Nostra ha affidato al Laboratorio di Dendrocronologia di Losanna (Laboratoire Romad de Dendrochronologie) l'incarico di effettuare un carotaggio per stabilire l'età delle due piante sulla base degli anelli di accrescimento. Il 9 ottobre dello stesso anno l'Associazione ha organizzato una festa, *"Il Rugolon: storia di un albero"*, in occasione della quale ha reso pubblica l'età dei due alberi (il Rogolone sembra risalire al 1730 circa, il Rogolino al 1820).

Negli anni, altre "feste del Rogolone" sono seguite alla prima, l'Associazione ha inoltre installato alcuni pannelli esplicativi vicino agli alberi ed ha attrezzato l'area con delle panchine per la sosta dei visitatori.

Nel 2011, il Museo Etnografico e Naturalistico della Val Sanagra (grazie anche all'archivio di Italia Nostra) ha pubblicato un libro sul Rogolone: *"Il Rogolone – Storia di un grande albero"* di Attilio Selva, con una ricca documentazione sulla storia della quercia e degli altri alberi monumentali della provincia di Como.