



**Piano di Gestione  
 del Sito di Importanza Comunitaria  
 "MONTAGNA SPACCATA E RUPI DI SAN MAURO" (IT9150008)**

Tavola:

**13**

**CARTA DEGLI INTERVENTI**

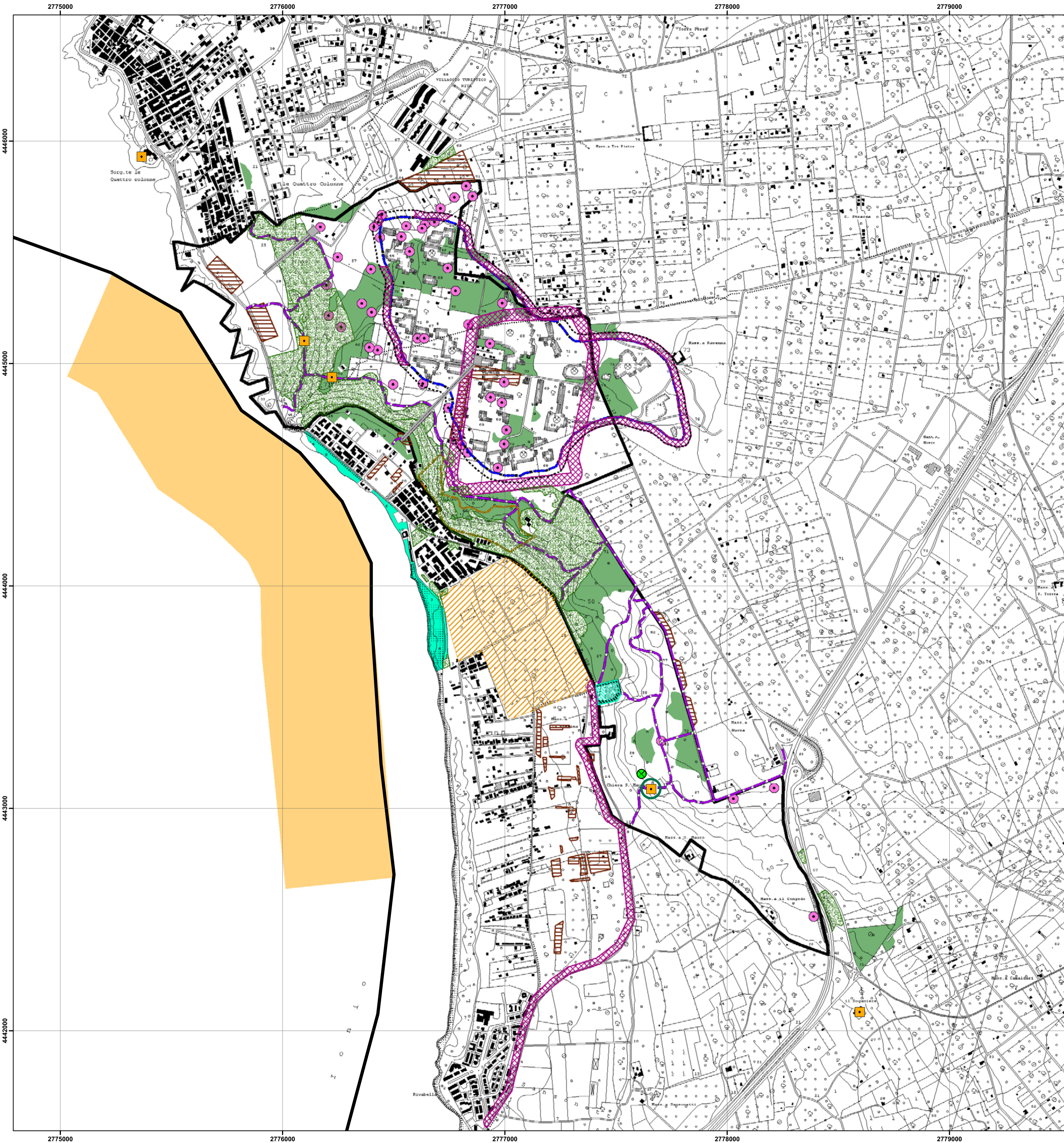
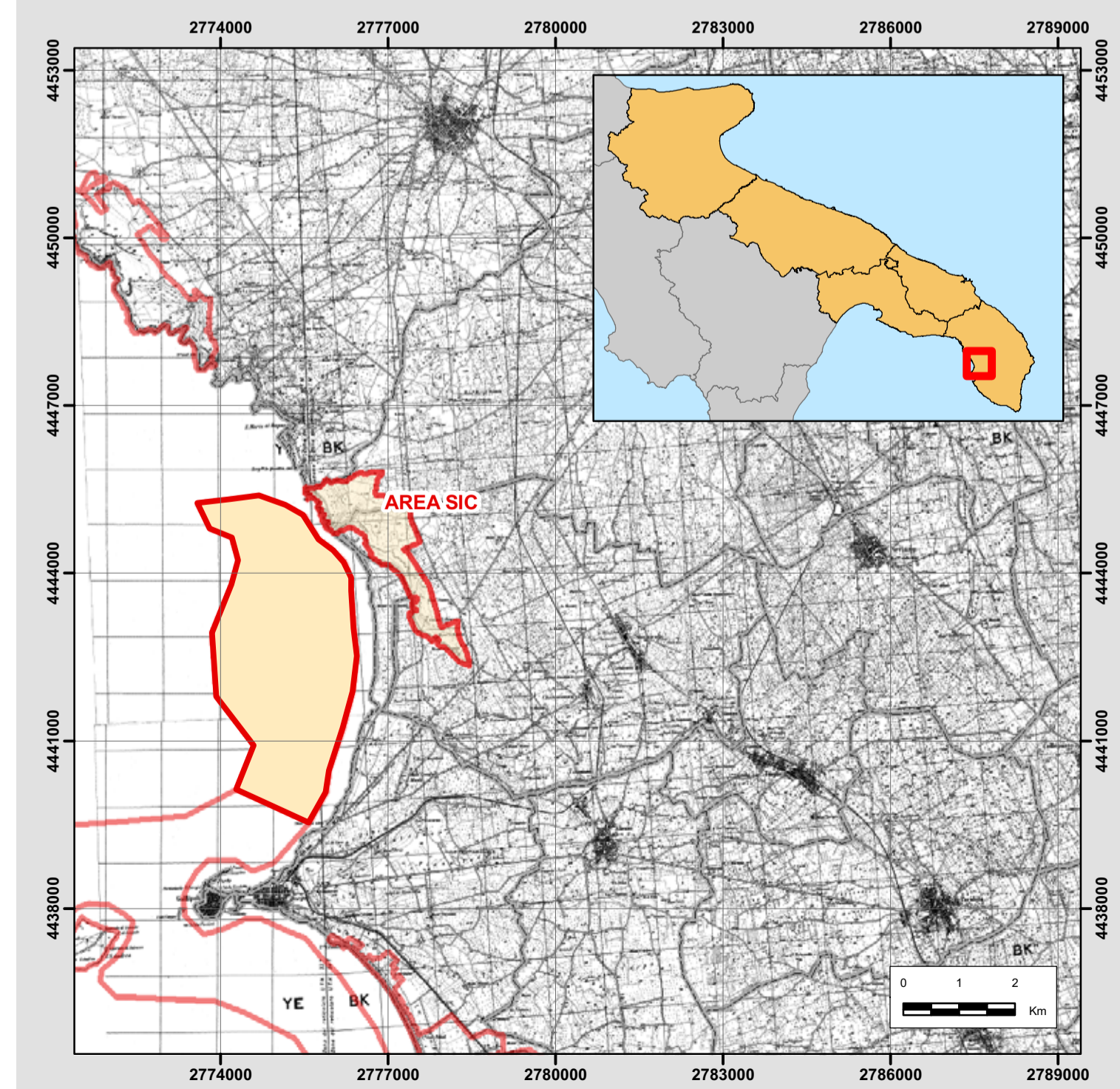
Scala **1:10.000** Data **Ottobre 2008**

Codice commessa: F06/08		Codice elaborato: F06/08_13	
Revisione	Versione	Redatto	Verificato
1	I	Emissione	Ottobre 2008
2	II	Emissione	Novembre 2008
3	III	Emissione	Dicembre 2008

 **Ing. T. Farenga**
**Arch. E. Ancora**

Consulenze/Collaboratori:  
 Prof. Geol. A. Salvemini - Ing. G. Nuzzo (Difesa suolo) - Dott. P. Medagli - Dott. S. Arzeni - Dott. G. Marzano (Aspetti naturalistici)  
 Arch. R. De Sario (Territorio - Beni culturali e ambientali) - Ing. R. Iaccarino (Sistemi informativi) - Dott.ssa L. Schinzano  
 Dott.ssa D. Fusco (Informazione - Comunicazione)

**Inquadramento generale**



CARTA DEGLI INTERVENTI - Scala 1:10.000

**Legenda**

**Elenco degli interventi proposti nel SIC "Montagna Spaccata e Rupi di S. Mauro" Comuni di Galatone e Sannicola**

Simbolo	Scheda n.	Obiettivo	Titolo dell'intervento	Priorità
	IA1	Dare un assetto naturale alla vegetazione boschiva incapace di una autopropagazione ed estranea al contesto fitoclimatico locale, anche con riconversione della vegetazione di	Riconversione della pineta in lecceta	alta
	IA2	Reintrodurre una specie vegetale segnalata nell'area nel 1846 e oggi non più presente.	Reintroduzione della specie localmente estinta Anthyllis hermarniae	alta
	IA3	Preservare lo stato di conservazione dell'habitat prioritario cod. 1120*: PRATERIE DI POSIDONIE	Conservazione delle Praterie di Posidonie	alta
	IA4	Creare fasce filtro per gli habitat a contatto di aree antropizzate e reti ecologiche per creare una connettività interna al SIC, attraverso superfici da rinaturalizzare a macchia mediterranea.	Aree cuscinetto a protezione degli habitat da aree ad elevata pressione antropica.	alta
	IA5	Ridiffusione dell'habitat a macchia mediterranea fortemente ridotto dagli incendi.	Impianto di vegetazione a macchia mediterranea a nuclei	alta
	IA6	Creare prioritariamente un corridoio ecologico tra il SIC di studio e le aree naturali protette presenti lungo la fascia costiera ovvero nelle immediate vicinanze.	Creazione di corridoi ecologici	alta
	IA7	Riqualificare l'habitat di interesse comunitario "Dune mobili embrionali" per la conservazione del patrimonio naturalistico.	Intervento di riqualificazione del cordone dunare	medio-alta
	IA8	Recupero e conservazione dell'ambiente geologico.	Consolidamento ammassi rocciosi delle rupi di San Mauro	medio-alta
	IA9	Eliminazione delle aree di degrado da rifiuti di varia tipologia e salvaguardia del suolo e della risorsa idrica.	Risanamento e recupero ambientale del distretto estrattivo	media
	PD1	Fruizione e valorizzazione dell'area con salvaguardia degli habitat	Individuazione di circuito per la fruizione del patrimonio naturale (rete sentieristica) volto alla salvaguardia degli habitat presenti con soluzione di mobilità sostenibile	alta
	PD2	Salvaguardia degli habitat perseguita attraverso azioni che rendano sostenibile la fruizione del sito.	Individuazione ed infrastrutturazione dei punti di fruizione delle risorse e di osservazione ambientale - Area attrezzata polifunzionale	medio-alta
	PD3	Divulgazione del patrimonio naturalistico, storico, architettonico e culturale dell'area, nonché sviluppo economico dell'area.	Ristrutturazione e rifunzionalizzazione dell'ex Colonia Marina Patronati Scolastici, nel comune di Sannicola	medio-alta
	PD4	Il progetto è necessario per la valorizzazione del patrimonio culturale e per lo sviluppo economico dell'area.	Sistemazione, recupero e valorizzazione della chiesa-abbazia di San Mauro, nel comune di Sannicola.	media
	PD5	Ottenere la salvaguardia e valorizzazione del patrimonio naturale presente nell'area SIC attraverso azioni divulgative, di informazione, di implementazione della ricettività	Realizzazione di un sistema di ricettività eco-compatibile attraverso il recupero funzionale dell'architettura rurale (pajare e masserie)	media
	PD6	Valorizzare il patrimonio artistico-culturale dell'area connettendolo a quello naturalistico affinché emerga il forte legame che intercorre tra loro per una divulgazione e valorizzazione di entrambi	Interventi di valorizzazione e tutela del patrimonio storico-culturale e miglioramento dell'offerta e della qualità dei servizi culturali nel territorio dei comuni di Galatone e Sannicola (siti archeologici)	media
	MR1	Acquisire un buon grado di conoscenza sulle condizioni dell'area per definire le strategie per il continuo miglioramento ambientale	Monitoraggio delle condizioni ambientali e implementazione del sistema di qualità ambientale nelle attività produttive	alta
	MR2	Tutela delle specie ornitiche di interesse comunitario presenti nel SIC attraverso il miglioramento dello stato delle conoscenze delle popolazioni di uccelli di interesse comunitario e del loro status di conservazione.	Monitoraggio dell'ornitofauna di interesse comunitario.	media
	MR3	Tutela delle specie erpetologiche di interesse comunitario presenti nel SIC attraverso il miglioramento dello stato delle conoscenze delle popolazioni di anfibi e rettili di interesse comunitario presenti nel sito e del loro status di conservazione	Monitoraggio dell'erpetofauna (anfibi e rettili) di interesse comunitario	media
	IP1	Azione preventiva antincendio	Progetto per la realizzazione di infrastrutture antincendio e per l'avvistamento degli incendi	Alta
	Area SIC "Montagna Spaccata e Rupi di San Mauro"			