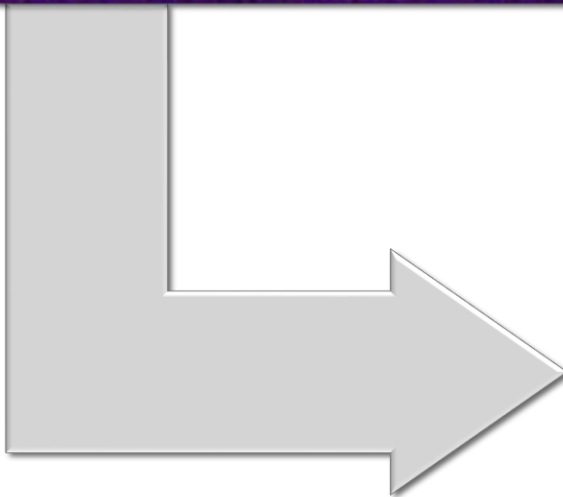




FEDERAZIONE ITALIANA ESCURSIONISMO

Corridoio Toscano per la Mobilità Sostenibile
Una strada per l'Europa

La Federazione Italiana
ed Europea
Escursionismo



Valutare il potenziale
turistico di un Territorio:
Spunti di Riflessione





La Nascita

Nel 1880 si fonda la Confederazione Pre-Alpina

Nel 1906 è talmente strutturata da essere incaricata di stabilire le regole di segnalazione in montagna

Nel 1923 la confederazione diventa Confederazione Alpinistica ed Escursionistica Nazionale (C.A.E.N).

Nel 1927 la confederazione si trasforma in Federazione Italiana Escursionismo

Sono gli anni in cui le associazioni sono inglobate nella cultura di regime per cui anche la FIE confluisce nell'Opera Nazionale del Dopolavoro.





L'involuzione

Nel 1931 si impone che tutte le associazioni che praticino anche alpinismo debbano confluire nel **Club Alpino Italiano**

La fine del conflitto mondiale e la caduta del Regime Fascista avrebbero creato le condizioni per la **Rinascita della F.I.E.**





I giorni d'oggi

Il 16 Aprile del 1946, la FIE. Torna ad essere ente autonomo.

Nel 1967 La FIE partecipa ad Oxford alla prima commissione di turismo pedestre che pone la base per la nascita, nel 18 Ottobre del 1969 della Federazione Europea Escursionismo (E.R.A. - E.W.V – F.E.R.P.)

Il 29 novembre 1971 con D.P.R. n° 1152 si concede alla F.I.E. la personalità giuridica, quale Ente Morale.

Nel 1972 la FIE aderisce alla F.E.E. ricevendo da essa il mandato unico ed esclusivo a rappresentarla in Italia per la progettazione e manutenzione dei Sentieri Europei





Dimensioni

Oltre 200 Associazioni affiliate presenti in 16 Regioni

9 Comitati Regionali, tra cui il comitato Toscano con 28 Associazioni e 2.400 soci

Oltre 12.000 Tesserati





Attività

Principalmente Escursionismo

Sci Alpino

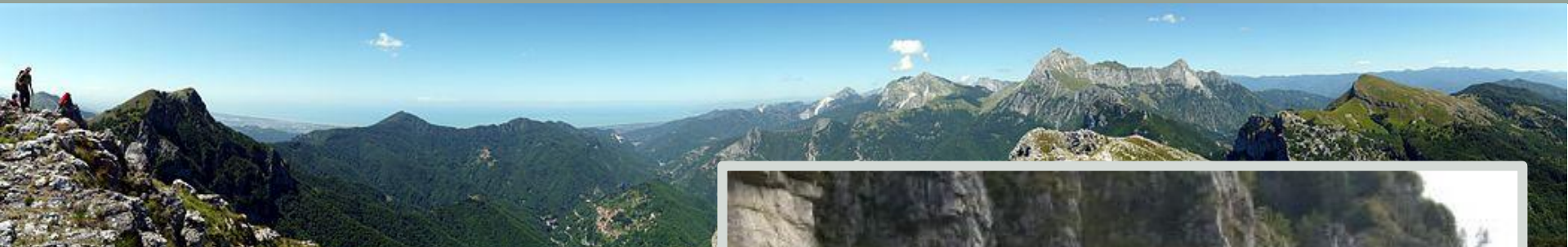
Marcia di Regolarità

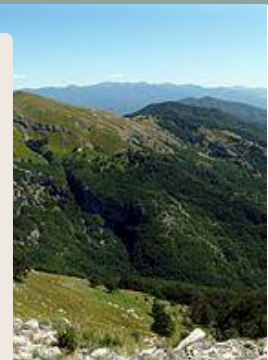
Marcia Acquatica

Ogni Anno Vengono Organizzati migliaia di eventi con la partecipazione di decine di migliaia di persone ed il coinvolgimento del territorio









La Rete FIE

Associata dal 1970 alla Federazione Europea Escursionismo (E.R.A. - E.W.V – F.E.R.P.)

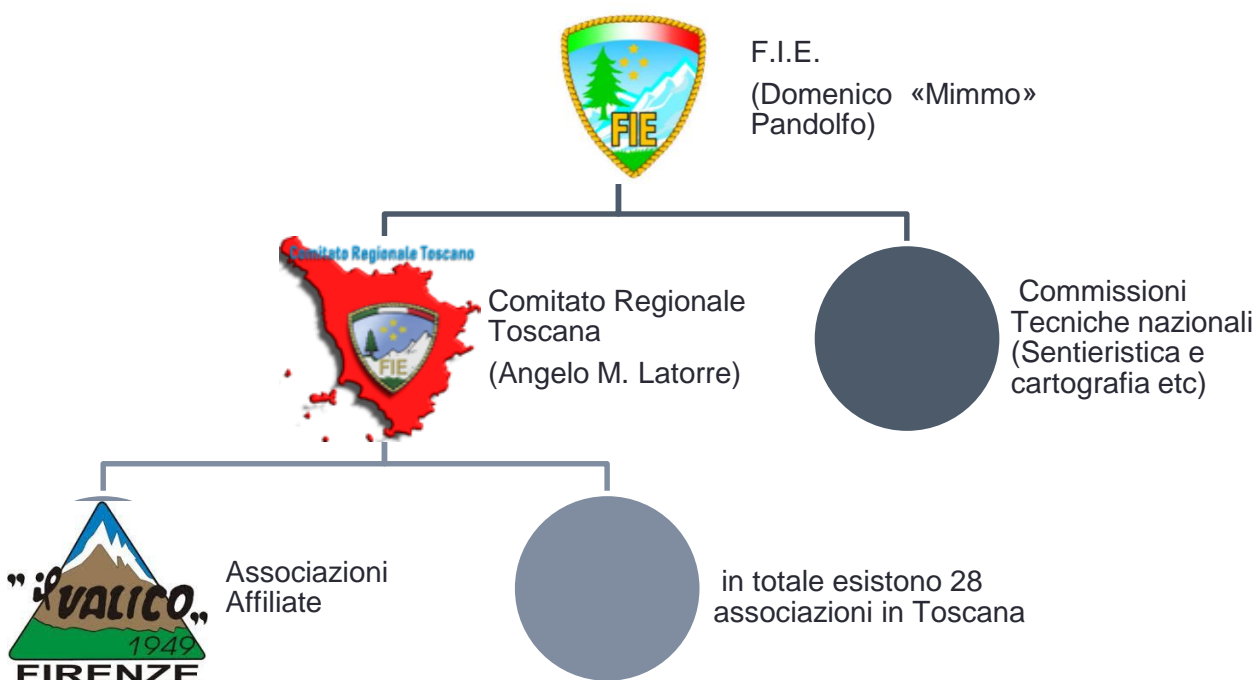
Associata a Federparchi

Associata all' Alleanza Mobilità Dolce - AMODO

A sottoscritto, nel 2018, un protocollo di intesa con il Club Alpino Italiano, nel 2019 recepito in toscana con un protocollo di intesa Locale

Tramite i comitati e le associazioni ha rapporti stretti con i comuni con i quali ha redatto diversi protocolli di intesa





	Associazione
1	SOCIETA' ATLETICA VOLTERRA
2	A PIEDI IN CAMMINO
3	CIRCOLO PORTO DI LIVORNO
4	GRUPPO ESCURSIONISTI BERARDENGA
5	AVVENTURA TREKKING
6	IL CRINALE
7	GR. TREKKING BAGNO A RIPOLI
8	A.S.D. IL VALICO
9	GAM GRASSINA
10	G.E. VICCHIESE ASD
11	G.E.B. BARBERINESI
12	ADS GR.TRK. LASTRA A SIGNA
13	GRUPPO TREKKING SIGNA
14	ADP SAN QUIRICO
15	GRUPPO TREKKING IMPRUNETA
16	ASSOCIAZIONE MONTALBANO DOMANI
17	BELLAVISTA ESCURSIONI
18	ASD GRUPPO TREKKING SENESE
19	GSD QUERCEGROSSA
20	ORCHIDEA DI MONTE CALVI TREKKING
21	ASD Civitella Bike & Trekking
22	GECO GRUPPO ESC. COLORI ORG.
23	SINGING MOUNTAINS
24	TREKKING RIOTORTO
25	GEF GRUPPO ESCURSIONISTI FIESOLE
26	CAMMINARE NELLA MONTAGNOLA SENESE
27	GRUPPO PERCHE' NO ADV
28	GRUPPO ESCURSIONISTICO LO SCARPONE



Federazione Europea Escursionismo

(European Ramblers Associations Europäische WanderVereinigung – Federation Européenne de Randonnée Pédestre).

Un network per L'Europa

Fondata nel 1969 (Germania e Francia i Promotori)

Sede Legale a Kassel in Germania
Uffici e Sede operativa a Praga

33 Nazioni Europee
63 Federazioni/Organizzazioni escursionistiche
Oltre 3,5 Milioni di Tesserati





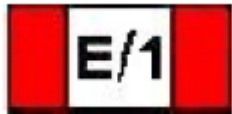


Un sentiero per essere "europeo" deve avere determinate caratteristiche quali l'attraversare almeno **tre nazioni** europee nel suo itinerario e, soprattutto, essere riconosciuto dalla Federazione europea

Escursionismo (E.R.A.).

Era il **2 luglio 1972** quando il fondatore della F.E.E., l'indimenticato **Dr. Georg Fahrbac**, presentò a Costanza il progetto dei primi due itinerari europei, il n°1 e il n°5, non potendo immaginare il successo che avrebbero avuto i due sentieri suddetti.

Anche se diversi sentieri devono essere portati a compimento, la rete dei sentieri europei è giunta ad essere formata da 12 Sentieri decina di itinerari,

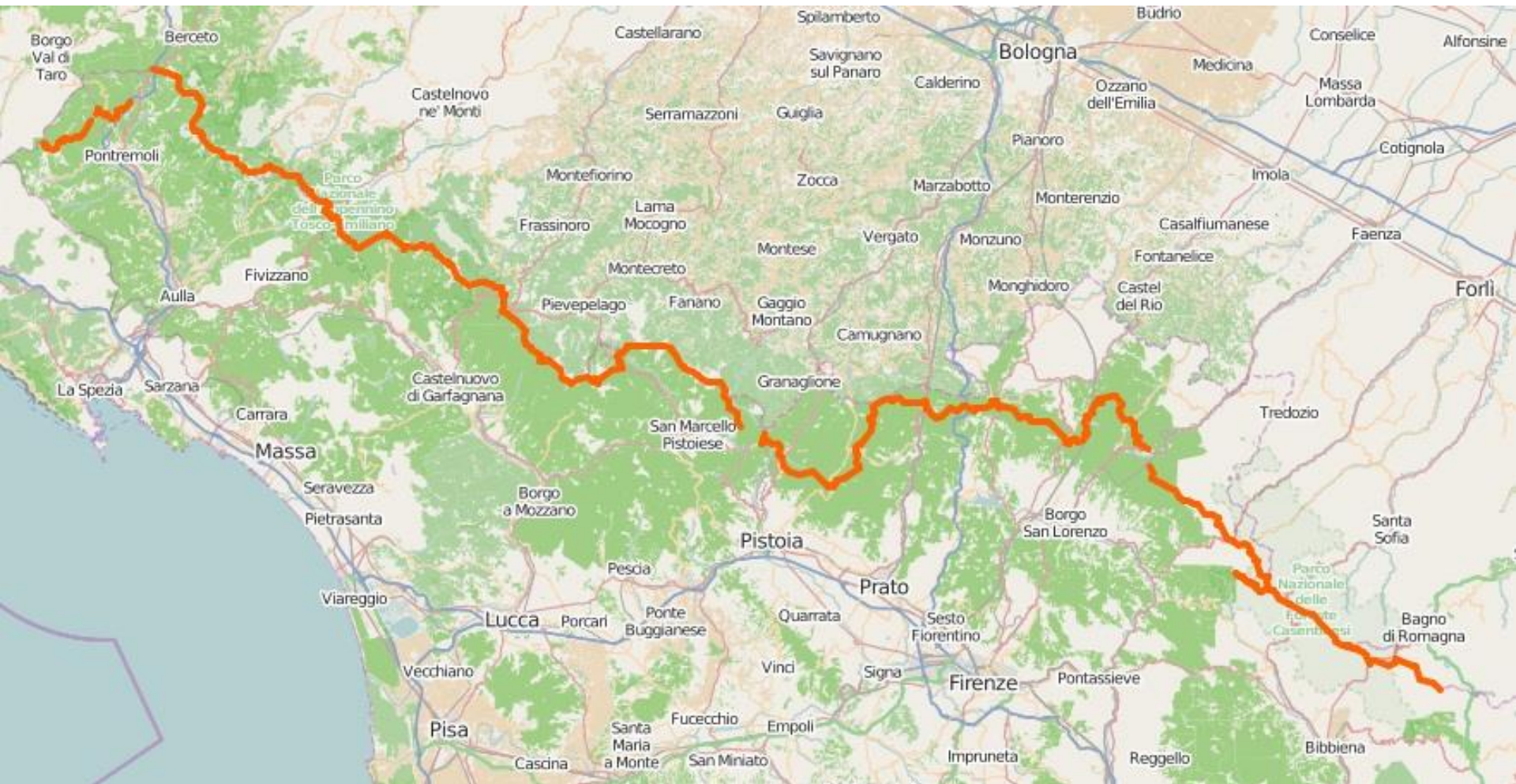


Capo Nord (Norvegia) - Capo Passero (Italia)

Nazioni interessate: Norvegia, Svezia, Danimarca, Germania, Svizzera, Italia

Sviluppo: Km. 6.000 circa. Saranno interamente percorribili nell'anno 2020

In Toscana Ricalca la G.E.A. e lo 00, con delle piccole variazioni per evitare tratti particolarmente esposti

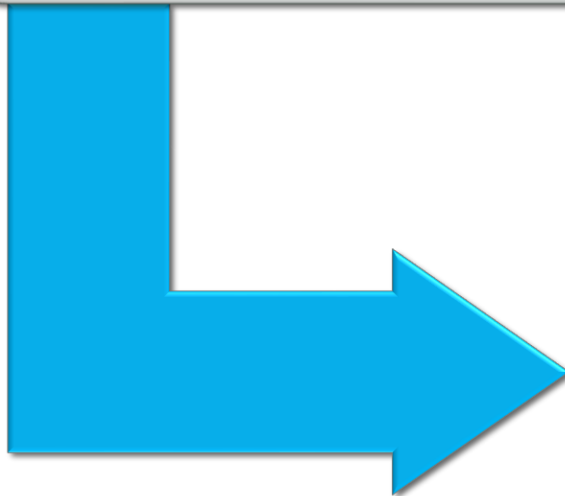


Dal giorno 8 al 12 Luglio 2020, il CRT darà vita ad una serie di eventi, per l'inaugurazione ufficiale del tratto, parteciperanno le affiliate Fie e delle rappresentanze della federazione europea.

Siete Tutti Invitati!



La Federazione Italiana
ed Europea
Escursionismo



Valutare il potenziale
turistico di un Territorio:
Spunti di Riflessione



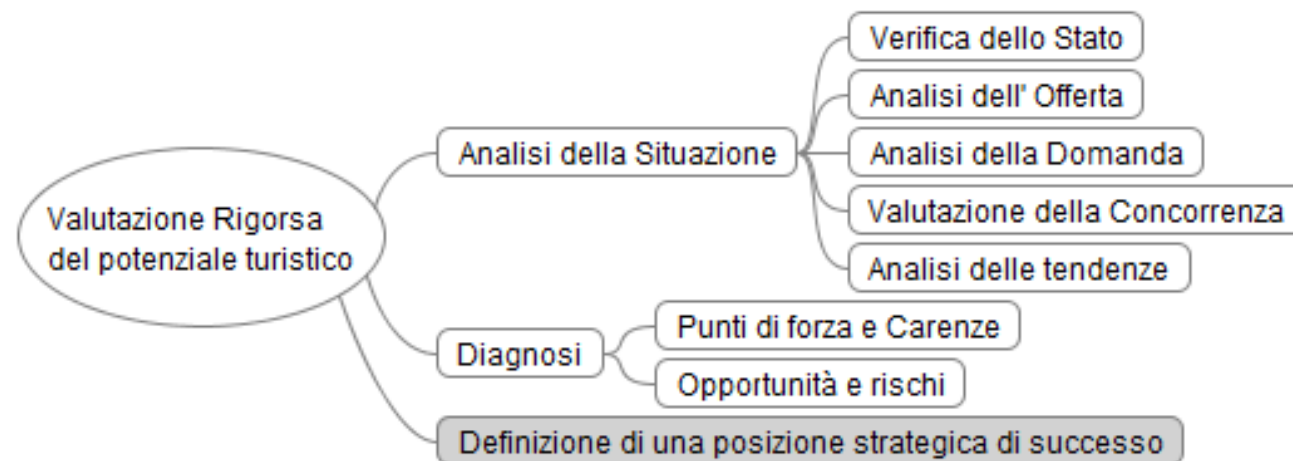


LIAISON ENTRE ACTIONS
DE DÉVELOPPEMENT
DE L'ÉCONOMIE RURALE
LINKS BETWEEN ACTIONS
FOR THE DEVELOPMENT
OF THE RURAL ECONOMY



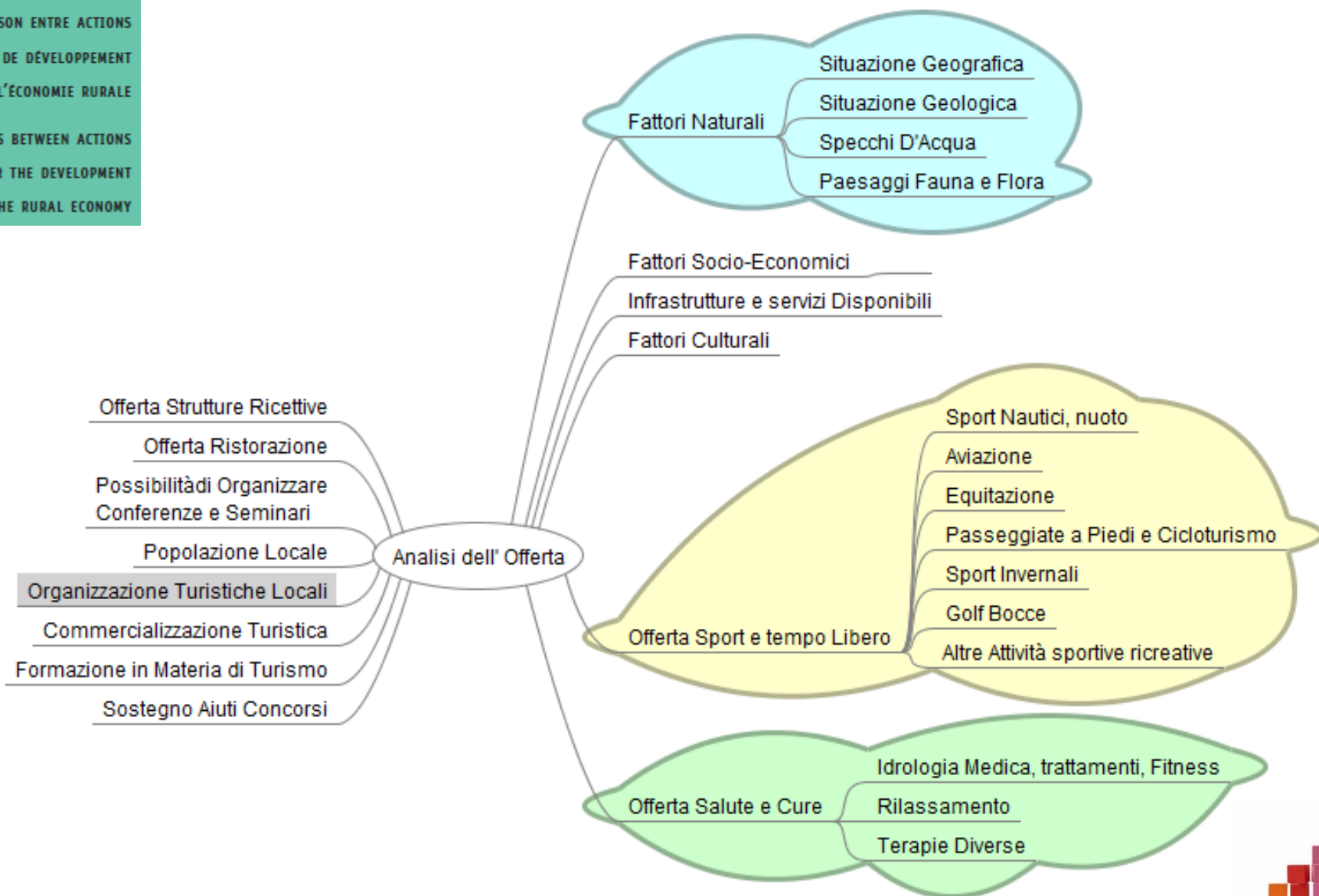


LIAISON ENTRE ACTIONS
DE DÉVELOPPEMENT
DE L'ÉCONOMIE RURALE
LINKS BETWEEN ACTIONS
FOR THE DEVELOPMENT
OF THE RURAL ECONOMY





LIAISON ENTRE ACTIONS
DE DÉVELOPPEMENT
DE L'ÉCONOMIE RURALE
LINKS BETWEEN ACTIONS
FOR THE DEVELOPMENT
OF THE RURAL ECONOMY



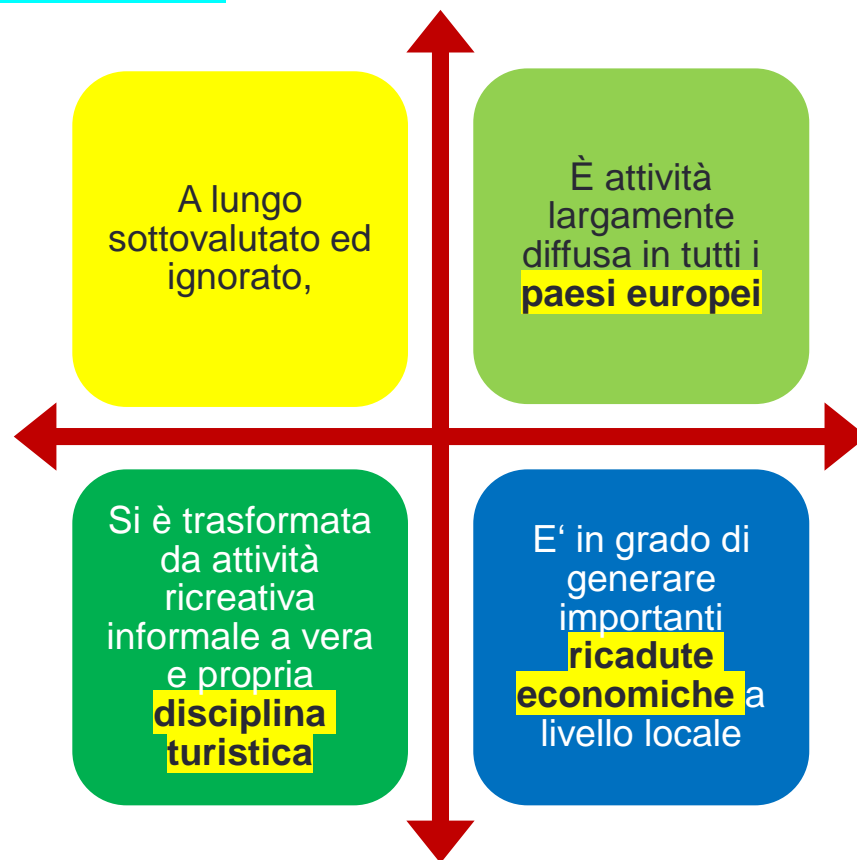


COMMISSION EUROPÉENNE
DIRECTION GÉNÉRALE
DE L'AGRICULTURE

EUROPEAN COMMISSION
DIRECTORATE-GENERAL
AGRICULTURE

Il termine “escursionismo” ricopre un significato assai ampio e in alcune lingue esistono diverse accezioni per definire le varie modalità riconducibili alle pratiche escursionistiche. In particolare si possono distinguere:

- l'escursionismo itinerante da quello praticato in giornata,
- l'escursionismo “sportivo”, che si svolge su terreni impervi o ad un ritmo sostenuto, dalla camminata più tranquilla, che i Francesi chiamano “pétite randonnée”
- ***L'escursionismo praticato in giornata e le petite randonnée rappresentano una «domanda» perfettamente incontrata da una conversione delle viabilità comunali in «rete sentieristica».***



NIEDERBRONN-LES-BAINS Avec le Club vosgien D.N.A. 04/05/2018

Découvertes en Toscane

Du 14 au 21 avril, les membres du Club vosgien Niederbronn-Reichshoffen se sont rendus en Toscane, dans la province de Sienne en Italie.



CINQUANTE-SEPT personnes y ont apprécié des paysages de cartes postales à couper le souffle. Les excursionnistes ont parcouru presque une centaine de kilomètres à travers une campagne où les céréales encore vertes, le colza et les fleurs printanières ondulent sous la brise, à travers les bois de hêtres ou encore sur les monts arides et nus des Crêtes Senese, les crêtes siennoises.

Une large palette culinaire

Tous ces paysages sont parsemés de fermes solitaires entourées d'ellées de cyprès, ou encore de villages médiévaux perchés sur des collines avec leur centre historique intact. Les visiteurs n'ont pas manqué Cortone avec l'ermitage Le Celle et la basilique Sainte-Marguerite, l'abbaye San Galgano avec la

Le groupe sur les marches de la cathédrale de

légende de l'épée plantée dans le rocher, San Gimignano... Mais la cerise sur le gâteau a été la visite guidée de Sienne, cité éponuse d'une parcoure par monts et vau pour découvrir les innombrables trésors dont les plus célèbres sont la Piazza del Campo, le Duomo et le Pa-

lazzo del Gove... été reçu par E... sident de la p... qui a remis deux-souven... En échange Ja... remis un p... ouven... derbronn-les-Bains et sa ré... réontés et la large palette culi...

La European Ramblers Association Signala il GEB come interlocutore «volontario» per l'organizzazione

NIEDERBRONN-REICHSHOFFEN Club vosgien

À la découverte de la Toscane

DNA 04/12/2018



Il direttivo del Club Vosgien incontra il GEB per definire il randò

la découverte de quelques cités et bourgs fortifiés. DR

le) de découvrir et s'émer... iller devant les collines... uces et colorées. La présen... des cyprès, des oliviers et... es vignes autour des fermes... situées au haut de ces collines... si particulières, font ressem... bler la Toscane à nul autre... paysage.

Authenticité qui ramène à l'époque médiévale

Les après-midi furent consac... rées à la découverte de quel... ques cités et bourgs fortifiés (Sienne, San Gimignano, San Galgano, San Gusmè, Certal-

do, etc.). Ces localités ont su conserver cette authenticité qui ramène à l'époque médiévale avec cependant des stigmates de modernité. Le groupe fut accueilli au conseil de la Province de Sienne avec une remise réciproque de cadeaux par la représentante du président de la province de Sienne et Jean Simon, président du CVNR.

Les randonneurs ont pu apprécier les spécialités culinaires locales, midi et soir et toujours dans la bonne humeur. ■

sures de randonnée pour découvrir la Toscane. Une belle expérience.

LES PARCOURS quotidiens à travers les paysages toscans ont permis aux randonneurs, accompagnés des guides du GEB (Gruppo Escursionisti di Berardenga de Toscane cen-

NIEDERBRONN-LES-BAINS

Souvenirs de

Samedi 10 novembre, les membres du Club vosgien de Niederbronn-Reichshoffen se sont retrouvés pour faire le bilan des excursions de l'année écoulée.



Les 86 participants aux retrouvailles des séjours vécus en avril et en octobre en Toscane. PHOTO DHA

QUE DE SOUVENIRS évoqués ce soir-là, autour d'une bonne table où Jean Simon, président du Club vosgien avait convié les 86 participants aux retrouvailles des séjours vécus en avril et en octobre en Toscane. Au programme, la projection des DVD conécés par quelques spécialistes qui ont participé à l'une ou l'autre de ces deux rando-découvertes.

Beaucoup d'émotions à l'évocation de ces paysages édeniques, des guides sympathiques et tou-

jours à l'écoute. Une question est souvent revenue : « lorsque les membres du Gruppo Escursionisti di Berardenga viendront chez nous, découvrir les Vosges du

Nord et l'Alsace, saurons-nous les accueillir avec autant de professionnalisme ? » Une réception qui a laissé bien des traces dans les esprits et dans les appa-

reils photographiques. Au programme de l'année 2019, la découverte de la Dalmatie, voyage qui remplace le projet corse en raison de son prix trop onéreux. ■

E' strutturata una offerta escursionistica, culturale, storica ed enogastronomica rappresentativa di Siena e della Toscana

Due settimane, 114 persone, con un «lascito» al territorio di 67,443,60 Euro

NIEDERBRONN-LES-BAINS Avec le Club vosgien

D.N.A.
04/05/2018

Découvertes en Toscane

Du 14 au 21 avril, les membres du Club vosgien Niederbronn-Reichshoffen se sont rendus en Toscane, dans la province de Sienne en Italie.

CINQUANTE-SEPT personnes ont apprécié des paysages, des cartes postales à couper le souffle. Les excursionnistes ont parcouru presque une centaine de kilomètres à travers une campagne où les céréales en vertes, le colza et les oliviers printaniers ondulent sous la brise, à travers les bois de pins ou encore sur les montagnes arides et nus des Crêtes Senesi.

Une large palette culinaire
Tous ces paysages sont parsemés de fermes solitaires en pierres d'allées de cyprès, ou de villages médiévaux perchés sur des collines. Leur centre historique. Les visites n'ont pas manqué : Cortone avec l'ermitage Le Corno et la basilique Sainte-Margherite, l'abbaye San Galgano avec

Samedi 10 novembre, les membres du Club vosgien Niederbronn-Reichshoffen se sont retrouvés pour faire le bilan des excursions de l'année écoulée.

QUE DE SOUVENIRS évoquer soir-là, autour d'une bonne soupe ! Jean Simon, président du Club vosgien, avait convié les 56 excursionnistes aux retrouvailles de l'année écoulée. Au programme : la projection des DVD concoctés par quelques spécialistes qui ont participé à l'une ou l'autre des randonnées.

Beaucoup d'émotions à l'évocation de ces paysages étonnants, des guides sympathiques et tou-

souvent revenue : « lorsque les membres du Gruppo Escursionisti di Berardenga viendront chez nous, découvrir les Vosges du

les accueillir avec autant de professionnalisme ? » Une réception qui a laissé bien des traces dans les esprits et dans les appa-

rent photographiques. Au programme de l'année 2019, la découverte de la Dalmatie, voyage qui remplace le projet corse en raison de son prix trop onéreux. ■

NIEDERBRONN-REICHSHOFFEN Club vosgien

Ritorno al territorio per settimana

Voce	Spesa Media Pro Capite	Persone	Giorni	Totale
Pernottamento a Mezza Pensione	50,00 €	57	7	19.950,00 €
Pranzo presso Ristoranti ed Osterie dislocati nei vari percorsi	25,00 €	57	7	9.975,00 €
Acquisto di Olio presso Il "Frantoio Valliani" di Cortona	20,00 €	57	1	1.140,00 €
Acquisto di Vini presso la "Fattoria Le Vacche" a San Gimignano	20,00 €	57	1	1.140,00 €
Acquisto di Formaggi e Salumi presso il "Dopolavoro La Foce" - Montepulciano	20,00 €	57	1	1.140,00 €
Noleggio Ecouters	1,20 €	57	2	136,80 €
Ingaggio Guida Turistica	120,00 €	1	2	240,00 €
Totale				33.721,80 €

Totale per le due settimane 67.443,60 €

e

04/12/2018



tifiés. DR

localités ont su te authenticité l'époque médié- pendant des stig- ernité. Le grou- li au conseil de de Sienne avec ciproque de ca- représentant du la province de n Simon, prési-

urs ont pu ap- précier les spécialités culina- res : locales, midi et soir et toujours dans la bonne hu- meur. ■

ont permis aux randonneurs, accompagnés des guides du GEB (Gruppo Escursionisti di Berardenga de Toscane cen-

crées à la découverte de quel- ques cités et bourgs fortifiés (Sienne, San Gimignano, San Galgano, San Gusmè, Certal-



COMMISSION EUROPÉENNE
DIRECTION GÉNÉRALE
DE L'AGRICULTURE

EUROPEAN COMMISSION
DIRECTORATE-GENERAL
AGRICULTURE



Se il 90, 95% degli escursionisti si muove autonomamente, allora è necessario che la sentieristica sia documentata, tracciata e «segnata» sul posto. Si apre il tema della trasformazione della viabilità vicinale in rete sentieristica organizzata.





COMMISSION EUROPÉENNE
DIRECTION GÉNÉRALE
DE L'AGRICULTURE

EUROPEAN COMMISSION
DIRECTORATE-GENERAL
AGRICULTURE





COMMISSION EUROPÉENNE
DIRECTION GÉNÉRALE
DE L'AGRICULTURE

EUROPEAN COMMISSION
DIRECTORATE-GENERAL
AGRICULTURE

Il termine “escursionismo” richiama automaticamente quello di “itinerario”. Al di là dell’immagine di natura che questo rievoca, un itinerario escursionistico poggia su di una vera e propria infrastruttura, progettata e allestita.

La realizzazione concreta di un itinerario comporta inoltre una serie di allestimenti strutturali, talvolta leggeri, talvolta più pesanti.

La viabilità vicinale costituisce una serie di «percorsi» già battuti ed agibili che possono costituire l’infrastruttura su cui poggiare una offerta di servizi e risorse dedicate alla mobilità dolce.





COMMISSION EUROPÉENNE
DIRECTION GÉNÉRALE
DE L'AGRICULTURE

EUROPEAN COMMISSION
DIRECTORATE-GENERAL
AGRICULTURE

Come per qualsiasi progetto di sviluppo, è necessario che fra l'idea iniziale e la finalizzazione del piano di azione si avvii un processo graduale: analisi dei punti forti e delle debolezze, valutazione del potenziale, ecc.



La viabilità vicinale, per definizione, non ha bisogno di permessi di passaggio, ciò nonostante, nell'arco della nostra attività, abbiamo segnalato diversi abusi, chiusura, coltratura, scarico di rifiuti tossici etc.



Costruire una rete sentieristica sulla viabilità vicinale per favorire il turismo lento e la «mobilità dolce» rientra in ben 3 dei:



Grazie per l'attenzione, domande?



www.era-ewv-ferp.com

www.fieitalia.com

www.fietoscana.it

fietoscana@gmail.com

Credits:

- Links between action for the development of the rural economy
- European Commission Directorate – General Agriculture