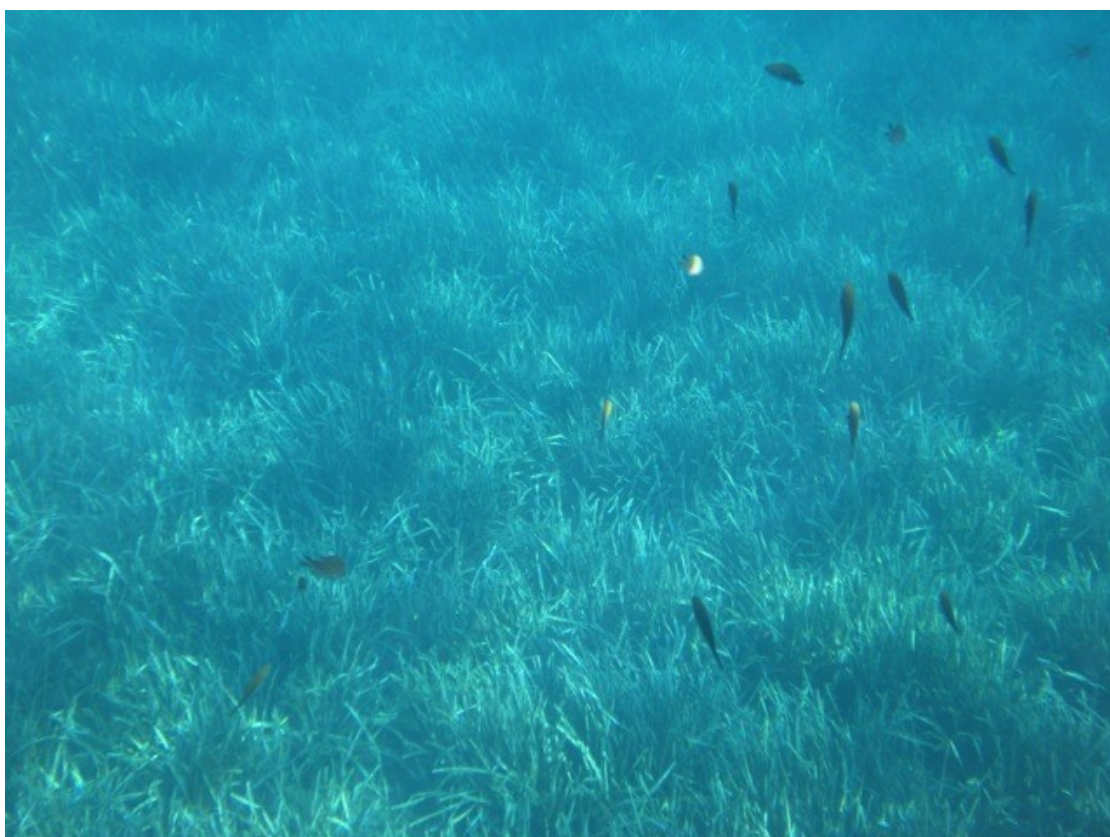


## I SIC marini del Tigullio

### Sezione del Tigullio *Italia Nostra*

I SIC marini tutelano tratti sommersi sabbiosi con popolamenti di posidonia oceanica e/o cymodocea nodosa (entrambe piante superiori, angiosperme e non alghe) ambienti ricchi di biodiversità, che ospitano una ricca fauna di invertebrati marini e pesci. In particolare il mollusco bivalve pinna nobilis, il pesce hippocampus hippocampus, e altri. In alcuni casi i SIC tutelano zone rocciose che scendono in profondità, con formazioni a coralligeno, es. corallum rubrum, a gorgonie, spugne e briozoi, e popolamenti delle grotte semi-oscurate.



Una scuola di castagnole nuota sopra la prateria di posidonia a Paraggi (Riserva Marina Portofino e SIC)

Il Santuario dei Cetacei copre una vastissima area triangolare tra Tolone, Capo Falcone e Capo

Ferro in Sardegna, il fiume Fiora (GR); un suo spicchio risponde al Golfo del Tigullio. Mari puliti, profondi, ricchi di nutrienti, che danno ricetto a una vitale popolazione di cetacei (mammiferi). Delfini, stenella, tursiope e il più raro grampo, e balene di varie specie. Sono presenti anche tartarughe marine.

**Minacce alla biodiversità:**

La pesca a strascico (vietata/regolamentata, ma presente) altera l'ecosistema del fondo e distrugge le praterie di posidonia. Esse si ricostituiscono molto lentamente, a volte mai. Altri pericoli l'inquinamento e la pesca subacquea di frodo.

E' comparsa anche nel Mar Ligure l'alga infestante di origine tropicale caulerpa ssp, che altera l'equilibrio naturale e soppianta specie autoctone.

Per i cetacei, i pericoli sono la navigazione commerciale ad alte velocità che può investirli; i rumori di motori che ne disturbano le comunicazioni intraspecifiche e l'ecolocalizzazione (causando anche spiaggiamenti); i porti e il loro traffico e inquinamento; i sacchetti di plastica ingoiati da tartarughe e delfini causandone la morte e le lunghe reti o palamiti che possono bloccarli e soffocarli.

---

Direttive 43/92 e 409/79 CEE

- IT 333369 Fondali di Punta Moneglia estensione 13 ha
- IT 333370 Fondali di Punta Baffe estensione 16 ha
- IT 333371 Fondali di Punta Manara estensione 23 ha
- IT 333372 Fondali di Punta Sestri estensione 12 ha
- IT 332673 Fondali del Golfo di Rapallo estensione 53 ha
- IT 332674 Fondali del Monte di Portofino estensione 250 ha
- Santuario dei cetacei estensione 96.000 kmq