

Immagini tratte dal libro:

Ministero per i Beni Culturali e Ambientali, SOVRINTENDENZA ARCHIVISTICA PER L'ABRUZZO n.3890/VI.2, 1994 "Immagini di storia della Città EraPescara", CARIFE s.p.a., PIERRECONGRESS editore.

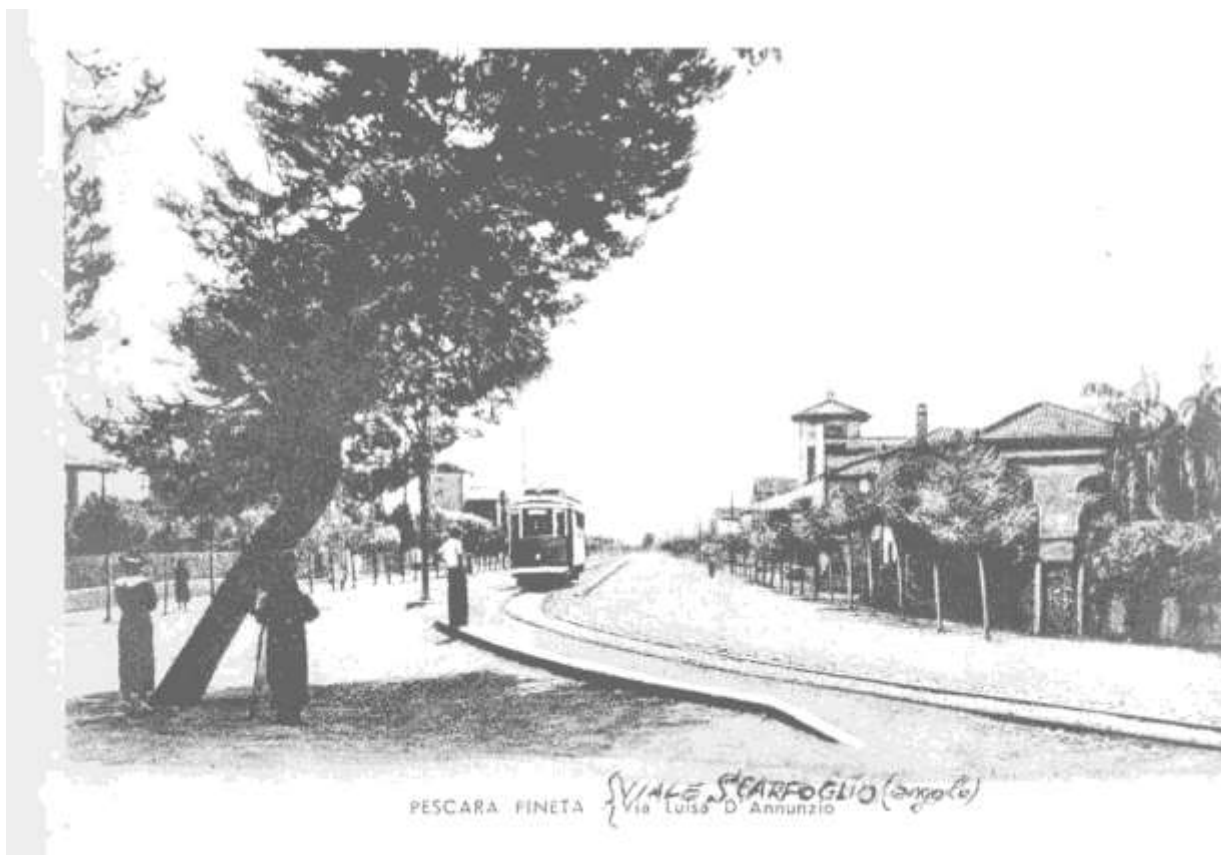


Foto pg. 97

Probabile *Pinus halepensis* che ancora c'è ..



Pag. 201

Nel libro ci sono diverse cartoline che riportano questo bellissimo *Pinus halepensis* in questo caso con fusto dritto e portamento colonnare, ma anche tanti altri pini dalla forma varia, a dimostrare proprio l'incredibile variabilità genetica (biodiversità) del popolamento di *Pinus halepensis* di Pescara.

Pag. 78, cartoline del Viale dei Pini, odierno Viale Regina Margherita, anche in questo caso, forse, c'è il giovane pino oggi salvato dall'abbattimento grazie alla protesta dei "cittadini" e alla verifica della prova a trazione effettuata da Morelli che ne ha dimostrato la stabilità contro VTA visiva che ne aveva decretato superficialmente l'abbattimento (2016).



Castellamare Adriatico - Viale dei Pini

