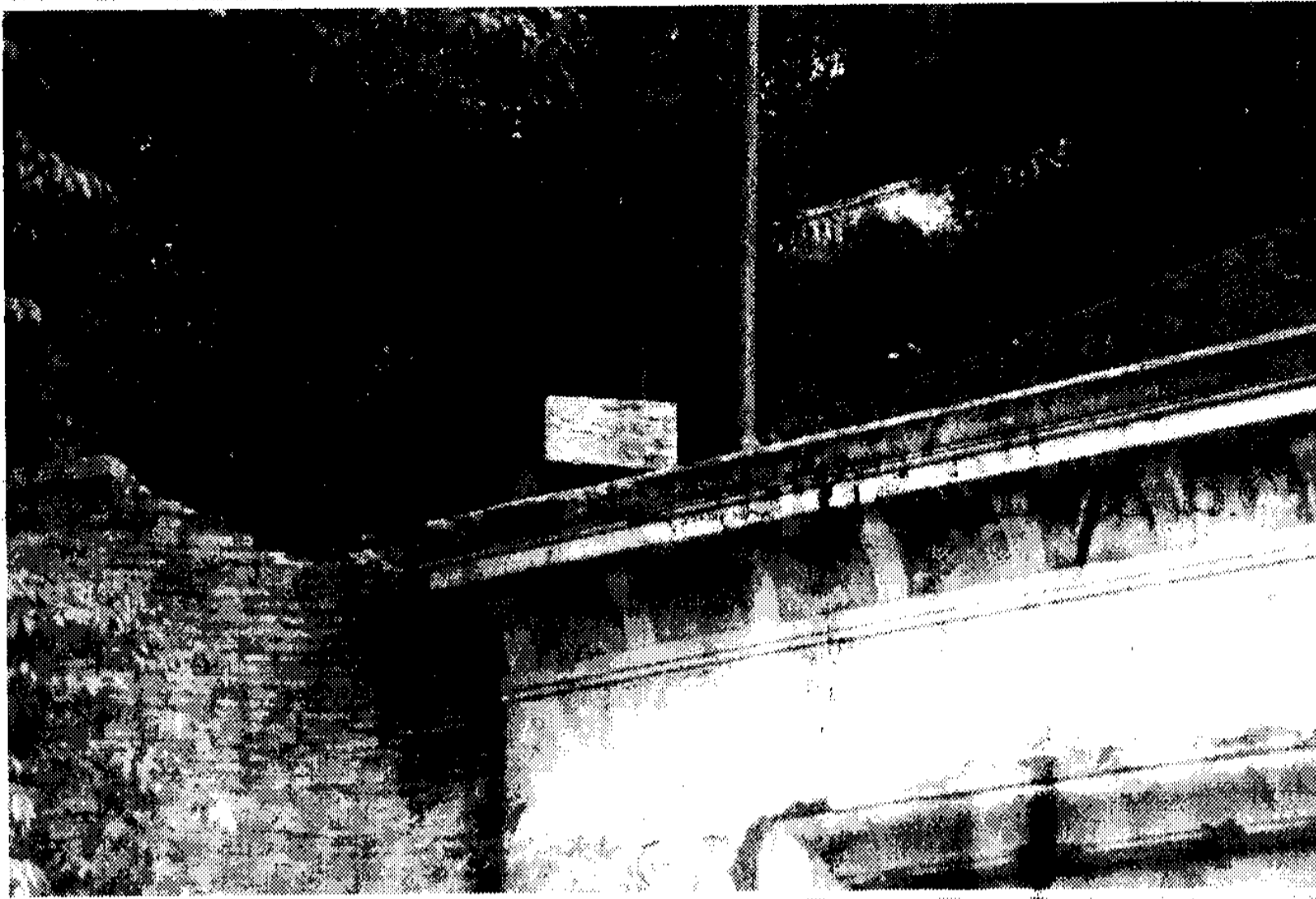


# Vandali del Pincio, ancora in pezzi il parapetto investito



Mentre cresce l'indignazione per le ultime «gesta» del vandalo di turno, nessuno batte ciglio per un altro «caso» eclatante, a pochi metri dalle statue sfregiate della salita del Pincio. Il parapetto monumentale di viale D'Annunzio si trova oggi (distrutto) nelle medesime condizioni in cui si trovava quella «storica» notte del 2001; quando il vandalo di turno innamorato dei rally, ha «demolito» una parte della rampa.

**Andrea Costa**

**FOTO A. COSTA**